

**FICHE DE POSTE DE DIRECTEUR ADJOINT**

**CORPS DES DIRECTEURS D'ETABLISSEMENTS SANITAIRES, SOCIAUX ET MEDICO-SOCIAUX**

**Document de référence : Référentiel métier de directeur d'établissement social ou médico-social**

**A remplir par le chef d'établissement ou le directeur intérimaire**

**Cotation de la part fonctions de la PFR :**

Classe normale : 2.6 (+0.2)

Hors classe 2,5 (+0.2)

**I – INFORMATIONS SUR L'ETABLISSEMENT**

**Nom et raison sociale de l'établissement :**

Centre Hospitalier de d'Albert et Centre Hospitalier de Corbie

**Adresse complète :**

CH d'Albert : rue de Tien-Tsin, BP 30241, 80 303 Albert Cedex

CH de Corbie : 33 rue Gambetta, 80 800 Corbie

**Adresse site internet :**

[www.ch-albert.fr](http://www.ch-albert.fr)

[www.ch-corbie.fr](http://www.ch-corbie.fr)

**Type d'établissement :**

EHPAD ☐

Centre hospitalier X

Etablissement pour adultes en situation de handicap ☐

(À préciser ex : ESAT, MAS, FAM, etc.).....

Etablissement pour enfants en situation de handicap ☐

(À préciser ex : IME, IMPRO, etc.).....

Foyer de l'enfance ☐

(À préciser : autonome ☐

non autonome ☐)

Etablissement à vocation sociale ☐

(À préciser ex : CHRS, CADA etc.) .....

**Direction commune ou autres coopérations (indiquer les établissements liés par convention, et les projets de regroupement):**

Direction commune entre les CH d'Albert et de Corbie depuis 2017. Les deux établissements sont distants de 20 km. L'organigramme de direction couvre la direction commune sur l'ensemble des champs. Les deux établissements sont labellisés Hôpital de Proximité et appartiennent au GHT Somme Littoral Sud

**Personnels présents au sein de la direction commune :**

Effectif global PM et PNM au 31/12/2024 : 850 ETP

## **II – PRESENTATION DU POSTE**

### ***Intitulé du poste et missions attachées à ce poste :***

Directeur Adjoint en charge des Ressources Humaines ( médicales et non médicales), des relations sociales et du contrôle de gestion sociale de la direction commune

### ***Position dans l'organigramme de direction :***

Rattaché au chef d'établissement

Le directeur des ressources humaines est assisté dans ses fonctions par une AAH, 3 adjoints des cadres (secteur carrière, secteur paie, secteur contrôle de gestion) et compte une équipe de 10 agents.

### ***Missions***

Définir la politique des ressources humaines (personnel médical, non médical et formation professionnelle) en cohérence avec les orientations stratégiques de l'établissement et en assurer la mise en oeuvre et l'évaluation.

Assurer la gestion prévisionnelle et opérationnelle du personnel médical et non médical :

- Recrutement des personnels médicaux et non médicaux
- Gestion administrative des carrières et du temps de travail du personnel médical et non médical
- Apporter sa contribution à l'amélioration des conditions de travail et l'organisation du travail
- Elaboration et suivi du Document Unique d'évaluation des risques professionnels
- Campagne d'entretiens de formation et d'entretiens professionnels
- Construite et animation le Plan de Développement des Compétences
- Mise en œuvre de la GPEC

Assurer le suivi et la maîtrise de la masse salariale

- Gestion et suivi de la masse salariale, élaboration et suivi du titre 1 de l'EPRD en lien avec les Affaires financières
- Elaboration de tableau de bord et d'outils de gestion
- Mise en place le dialogue de gestion

Etablir le Résumé Social Unique annuel

En lien avec le Directeur de l'établissement, animation du dialogue social et lien avec les organisations syndicales / Préparation de l'ordre du jour et organisation des CSE et F3SCT

Mise en œuvre d'actions de communication autour de la GRH.

Veille sociale, juridique et réglementaire

Suivi des dossiers disciplinaires et des contentieux du domaine RH (instruction des dossiers, relations avec les conseils juridiques).

Mise en œuvre de la politique sociale de l'établissement : CGOS, Mutuelles ,...

## Annexe 2

Recherche d'innovations en matière RH

Et toutes autres missions confiées par le Chef d'établissement relevant des compétences d'un directeur adjoint.

### **Nature des délégations associées au poste :**

Délégation de signature du Directeur en fonction du domaine de compétences, intérim du directeur

### **Expérience professionnelle appréciée :**

Stage long dans un hôpital de proximité ou dans un établissement ayant des activités médico-sociales et SMR

### **Connaissances particulières requises/prévues :**

Bonnes connaissances en droit hospitalier et en droit statutaire. Bonnes connaissances du fonctionnement des EHPAD hospitaliers. Bonnes connaissances des organisations de travail en EHPAD et en milieu hospitalier.

### **Compétences professionnelles requises/prévues :**

Bonnes capacités à travailler de manière transversale avec tous les acteurs intra et extra. Appétences pour la gestion des RH. Appétences pour le dialogue et la concertation. Aimer innover. Capacité à conduire des projets avec méthode. Avoir la volonté de s'inscrire dans un fonctionnement d'équipe. Savoir rendre compte.

**Autres informations pratiques concernant le poste** (ex : poste faisant actuellement l'objet d'un intérim, absence de logement de fonction, etc.) :

*Indemnité de logement car pas de logement sur site. Peut être amené à suppléer le chef d'établissement en cas d'absence. Participation aux astreintes de direction. Véhicule de service pour les déplacements au sein de la direction commune. Télétravail possible.*

## **III - ORGANISATION DES ENTRETIENS DE RECRUTEMENT**

### **Personne(s) à contacter (nom, prénom, tél [ligne directe], portable, E Mail)**

Murielle MASCREZ-PIOLA  
[mmascrez@ch-albert.fr](mailto:mmascrez@ch-albert.fr)  
tél. : 0633980222

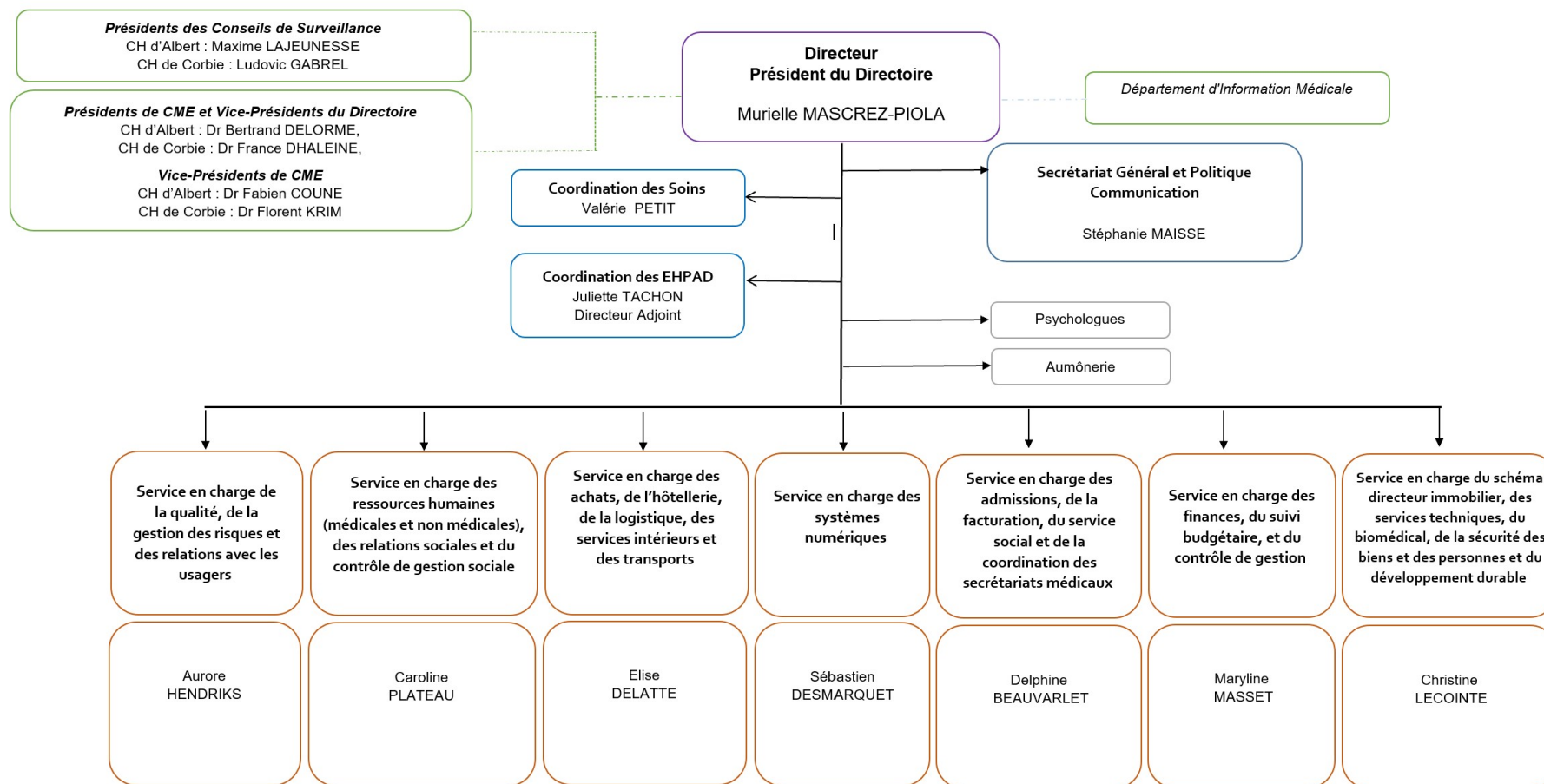
### **Renseignements relatifs aux modalités d'accès à l'établissement :**

*Joindre un plan de situation de l'établissement si disponible et coordonnées GPS si connues*

Facilités autoroutières / Gare TGV / Proximité Amiens / Gares locales

## Annexe 2

### Organigramme (actuel) de la Direction Commune des CH d'Albert et Corbie



## Annexe 2

### Organigramme (projeté) de la Direction Commune des CH d'Albert et Corbie

